



# CATALISTINO *VIDEOSOVEGLIANZA*

RISERVATO ALLE DITTE INSTALLATRICI

NOVEMBRE  
2024



TELECAMERE AHD SICURIT	3	SWITCH INDUSTRIALI POE+	17-18
STAFFE & ACCESSORI AHD	4	ALIMENTATORI & ACCESSORI	19
TELECAMERE IP SICURIT	5	ROUTER WIRELESS & GRUPPO CONTINUITÀ UPS	20
KIT WI-FI SICURIT & ACCESSORI	6	ACCESSORI PER VIDEOSORVEGLIANZA IP	21-22
TELECAMERE IP TERMICHE SICURIT	7	ARMADI DI SICUREZZA	23
VIDEOREGISTRATORI SMARTVISION	8	HARD DISK	24
MONITOR SICURIT	9	CAVI COASSIALI, UTP E COMPOSITI	24
GEUTEBRUECK	10-11	OBIETTIVO	24
SWITCH PROFESSIONALI UNMANAGED	12-13	RICETRASMETTITORI	24
SWITCH PROFESSIONALI MANAGED	14-15	CONNETTORI	25
SWITCH DESKTOP, DA RACK, INDUSTRIALI	16		

## COME EFFETTUARE GLI ORDINI

- **Preventivi on-line** direttamente dal nostro sito internet [www.sicurit-alarmitalia.it](http://www.sicurit-alarmitalia.it)  
Accedi all'area installatore e sfoglia le categorie e i prodotti, oppure inserisci il codice nel motore di ricerca e poi premi il pulsante **Aggiungi** sugli articoli che desideri. Terminata questa fase, per modificare premi il pulsante **carrello** in alto a destra, qui puoi inserire le quantità ed effettuare altre modifiche; per finire premere il pulsante **AGGIORNA** e poi **INVIA**. L'ordine verrà evaso previo Vostra conferma.
- **Ordini via E-mail** all'indirizzo: [ordini@sicurit.it](mailto:ordini@sicurit.it)
- **Ordini telefonici** contattando le nostre agenzie nazionali: tutti i riferimenti sul sito [www.sicurit-alarmitalia.it](http://www.sicurit-alarmitalia.it)
- **I prezzi esposti o comunicati possono subire variazioni senza preavviso per improvvisa modifica del costo della materia prima, dei costi di produzione o del costo di manodopera per quanto riguarda i prodotti di nostra fabbricazione, per improvvisa variazione dei costi all'origine, per quanto riguarda i prodotti da noi commercializzati e/o importati. Si consiglia al Cliente di richiedere, al momento dell'ordine, le quotazioni aggiornate.**


**TAHD2300PH**

**TAHD2000INF4**

Risoluzione	<b>2MP (1920 x 1080)</b>	<b>2MP (1920 x 1080)</b>
Sensore	1/2.7" CMOS Panasonic	SONY Exmore 1/2.8"
Filtro colore	Day&Night Elettronico	Meccanico
Sensibilità	1,3 Lux / F2.0	0 Lux con IR invisibile acceso
Lente	Pin-hole da 4,3 mm	3,7mm Pinhole
Shutter	AUTO	AUTO
Uscita Video	1-BNC, AHD/HD-CVI/HD-TVI/CVBS su cavo coassiale o doppino telefonico oltre 150/300 metri	
Regolazioni	OSD (on screen display) + UTC (up to coax)	
AGC / Backlight	AUTO / AUTO 16 posizioni	AUTO / AUTO
IR LED	NO	IR Led invisibili
Alimentazione	12Vcc	12Vcc
Assorbimento	90mA	2W - 300mA max
Temp. d'esercizio	da -10° a +50°C	da 0° a +45°C
Dimensioni (mm)	30 x 30 (b x h)	62 x 90 x 48 (b x h x p)
Peso	80gr	< 100 gr
Dotazione	Privacy Masking	4 aree di Privacy masking, 3D DNR



**TIP3000INF**



**TIP4000PAN180**

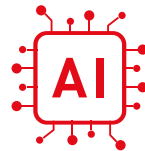
	<b>SENZA AI</b>	<b>DOPPIO OBIETTIVO</b>
Risoluzione	<b>3MP (2560 x 1440)</b>	<b>4MP (3840x1080)</b>
Sensore	1/3" CMOS	CMOS Starlight 1/2,9"
Filtro colore	Meccanico (IR CUT FILTER)	Meccanico (IR CUT FILTER)
Frame Rate	30fps@3MP	20fps@4MP
Compressione video	H.264, MJPEG	H.265+/H265/H.264
Sensibilità	Fino a 0 Lux con LED IR accesi	0,01 Lux@F1,2; bianco e nero 0,001Lux@F1,2
Lente	Ottica fissa 3,7 mm Pin Hole	2 lenti da 4mm 180°
Shutter	AUTO, 1/10s~1/100000s	AUTO, 1/10s~1/100000s
Uscita Video	IP / RJ45	1 porta Ethernet adattiva RJ45 10 M/100 M
AGC / Backlight	AUTO / Sì	AUTO / Sì
IR LED	<b>ILLUMINATORE INFRAROSSO con luce invisibile (20 m)</b>	3 + 2 a luce calda (30 m)
Alimentazione	<b>12Vcc</b> oppure direttamente con switch PoE <b>TVSPLAT2</b> ; 3,6 W	12 Vcc/PoE; 7W max
Temp. d'esercizio		da -30° a +60°C
Dimensioni (mm)	da -10° a +45°C	199(L) × 110(L) × 78(A)
Peso	62 x 90 x 48 (b x h x p)	630 g
AI	200 gr	-
Varie	-	1 microfono e 1 altoparlante



**DNRKITWIFI3B**

**4 TELECAMERE BULLET**

Risoluzione	<b>3MP (2560 x 1440)</b>
Sensore	1/2.7" Progressive Scan
Compressione video	H.264/H.265/H.265+
Sensibilità	Colore 0,01 Lux 0 Lux con IR accesi
Lente	3,6 mm
Shutter	AUTO, 1/25s ~ 1/25000s
Uscita Video	Wi-Fi (IEEE802.11b/g/n)
Audio	<b>Microfono</b>
AGC / Backlight	AUTO
IR LED	SI
Portata segnale wi-fi	fino a 200 metri in aria libera
Alimentazione	12Vcc; 1A
Temp. d'esercizio	da -10° a +50°C
Dimensioni (mm)	70 x 55 x 205 (b x h x l)
<b>AI</b>	<b>Motion &amp; Human Detection</b>
Dotazioni	Funzione P2P, controllo remoto tramite App, 3D DNR, Mirror, Flip, Digital WDR, staffa in dotazione



	<b>DVR</b>
Sistema Operativo	LINUX Embedded
Ingressi video	4 - 3 MP
Uscita video	Tramite 2 antenne Wi-Fi da 5db
Hard Disk	1VGA + 1 HDMI max Full HD
Modalità REC	fino a 6 TB installabile
Rete	Manuale - Programma - Motion
Alimentazione	1 porta di rete 10/100Mb su RJ45 e connessione WiFi con router
Temp. d'esercizio	12Vcc - 2A
Dimensioni (mm)	da -10° a +55°C
Dotazioni	257 x 45 x 210 (b x h x l)
	2 porte USB per mouse e driver USB



**TVACJB10**

**SCATOLA DI GIUNZIONE**

Contenitore **in policarbonato** tondo per esterno per collegamento cavi e alimentatori

Diametro 100 mm  
altezza 50 mm



**DNRWIFIRIP**

**RIPETITORE**

Ripetitore per KIT WIFI raddoppia la distanza di 2 telecamere



**TETSB09**

**TETSB18**

**TETSB37**

**TETSB50**

**TETSB09/640**

**TETSB18/640**

**TETSB37/640**

Sensore	Uncooled FPA - Microbolometro non raffreddato a lunga durata				Uncooled FPA - Microbolometro non raffreddato a lunga durata		
Risoluzione	<b>384 x 288 px</b>				<b>640 x 480 px</b>		
Pixel pitch	25um				17um		
Spettro di risposta	8-14µm				8-14µm		
Lente	<b>9mm:</b> 61.1 ° x 45.9°	<b>18mm:</b> 34.6 ° x 26.0°	<b>37mm:</b> 16.9 ° x 12.6 °	<b>50mm:</b> 12.5 ° x 9.4°	<b>9mm:</b> 61.1 ° x 45.9°	<b>18mm:</b> 34.6 ° x 26.0°	<b>37mm:</b> 16.9 ° x 12.6 °
Grado protezione	IP66				IP66		
Frequenza	50 Hz				50 Hz		
Compressione video	H.264, Motion JPEG				H.264, Motion JPEG		
Tilt range	0-90 gradi				0-90 gradi		
Frame rate	H.264: max 30 fps Motion JPEG: max 30 fps				H.264: max 30 fps Motion JPEG: max 15 fps		
Storage	Micro SD e supporto NAS				Micro SD e supporto NAS		
Audio	G.711A/G.711U/G.726				G.711A/G.711U/G.726		
Uscita video	IPv4 - CVBS : 1.0 Vp-p / 750 composite, 720x480(N), 720x576(P)				IPv4 - CVBS : 1.0 Vp-p / 750 composite, 720x480(N), 720x576(P)		
Ingresso/uscita d'allarme	Opzionale: allarme gray level, rilevazione di movimento, intrusione area, allarme attraversamento, mancanza rete IP, conflitto IP, memoria piena, errore memoria				Opzionale: allarme gray level, rilevazione di movimento, intrusione area, allarme attraversamento, mancanza rete IP, conflitto IP, memoria piena, errore memoria		
Alimentazione	12Vcc / PoE - 6W				12Vcc / PoE - 6W		
Dimensioni (mm)	100 x 323 (d x l)				100 x 323 (d x l)		
Interfacciamento	ONVIF Profile S				ONVIF Profile S		



**VDSMV4IPVER4**



## LICENZE E ACCESSORI SMARTVISION

VDSMVNET416	Licenza per espansione di 4 ingressi da 4 a 16 IP
VDSMVNET1632	Licenza per espansione di 4 ingressi da 16 a 32 IP
VDSMVPRO	Versione SmartVision in contenitore PRO RACK su richiesta (supplemento)

	4CH ESPANDIBILE A 32CH
Risoluzione Supportata (live&rec)	Fino a 4K
Formato video	H265/H264/MPEG4/MJPEG
Multistreaming	Sì, 2 flussi
Sistema operativo	Windows emb. 10 LTSC
Hard Disk in dotazione*	1 x HDD da 2 TB alta affidabilità, contiene sistema operativo e archivio
Contatti I/O	Opzionali
Scheda rete	2 x 10/100/1000Mbps
Uscita Monitor	1 x HDMI, 2 x DisplayPort, 1 x VGA
Alimentazione	220Vca

* Opzioni Hard Disk	Case normale: max 2 x HDD	Case PRO (VDSMVPRO): max 4 HDD
	<b>1) Aggiungere un altro HDD</b> <b>2) Installare un SSD da 250 GB</b> per il sistema operativo, al posto del HDD da 2 TB + un secondo HDD per l'archivio	<b>1) Aggiungere altri 3 HDD</b> <b>2) Installare un SSD da 250 GB</b> per il sistema operativo, al posto del HDD da 2 TB + altri 3 HDD per l'archivio



**MON518HDMIN**



**MON622HDMI**



**MON528UHD4K**

<b>Schermo</b>	18.5" LED 16:9	22" LED 16:9	28" LED 16:9
<b>Risoluzione</b>	720x400, 640x480, 800x600, 1024x768, 1280x1024, 1366x768	1920x1080	3840 X 2160
<b>Contrasto</b>	1000:1		1000:1
<b>Angolo di visuale</b>	178°/178°		160°/170°
<b>Tempo di risposta</b>	8,5 ms	5 ms	3 MS
<b>Luminosità</b>	250 cd/m2		300 cd/m2
<b>Ingressi video</b>	<b>BNC + VGA + HDMI + USB</b>	VGA + HDMI	DVI + HDMI + DISPLAY port 1.2@60Hz
<b>Uscite video</b>	NO		
<b>Ingresso audio</b>	1 x 3.5 mm mini-jack	NO	AV audio (L+R) + 1 Audio x 1
<b>Speakers</b>	8 Ω 1 Watt/canale (L+R)	NO	3W x 2
<b>Regolazioni</b>	digitale tramite OSD (on screen display)		
<b>Alimentazione</b>	12Vcc mediante alimentatore esterno incluso 110/220Vca	12V/2A	12Vcc mediante alimentatore esterno incluso 110/220Vca
<b>Assorbimento</b>	< 30W	< 20W	< 30W
<b>Dimensioni</b>	442 x 276 x 51.5 mm (solo monitor senza piedistallo)	541x132x400mm	660 x 550 x 245 mm (solo monitor senza piedistallo)
<b>Peso</b>	2,8Kg	2,2Kg	7,9kg
<b>Montaggio a parete</b>	Standard VESA 75 x 75	-	VESA 100 x 100 mm
<b>Dotazioni</b>	Piedistallo + alimentatore + cavo alimentazione		
<b>Certificazioni</b>	CE, FCC		



GEUTEBRÜCK

**VIDEOREGISTRATORI DIGITALI SERIE VMS G-CORE**



\* G-Core VMS INCLUSO

€



**GEGST3000/3G3**

NVR G-CORE-CPU i3 fino a 128 telecamere IP da attivare con GECAMCONNECT senza HD



**GEGST3000/5G3**

NVR G-CORE-CPU i5 fino a 128 telecamere IP da attivare con GECAMCONNECT senza HD con PSU rindondante



**GEGST3000/7G3**

NVR G-CORE-CPU i7 fino a 128 telecamere IP da attivare con GECAMCONNECT senza HD con PSU rindondante



**GEGST6000/5G3**

NVR G-CORE-CPU i5 fino a 128 telecamere IP da attivare con GECAMCONNECT senza HD con PSU rindondante



**GEGST6000/7G3**

NVR G-CORE-CPU i7 fino a 128 telecamere IP da attivare con GECAMCONNECT senza HD con PSU rindondante



**GEGST8000/2UXG2**

NVR G-CORE XEON fino a 128 telecamere IP da attivare con GECAMCONNECT senza HD con PSU rindondante



## GEUTEBRÜCK



### LICENZE SOFTWARE GEUTEBRUECK

€

<b>GECAMCONNECT</b>	Licenza software per canale IP per sistemi G-CORE	☎
<b>GEGTECTVMD</b>	Licenza VMD "Video Allarme" professionale 3D, per 1 telecamera	☎
<b>GEGTECTVMX</b>	Licenza VMX Video analisi, particolarmente adatto per protezioni perimetrali professionale, per 1 telecamera	☎
<b>GEGTECTLPR</b>	Licenza per acquisizione targhe, per 1 canale	☎
<b>GEGTECTAICONN</b>	Licenza di attivazione intelligenza artificiale, per 1 telecamera	☎
<b>GEGTECTPREQ</b>	Licenza controllo equipaggiamento di sicurezza in azienda (es. caschetto, gilet, ecc.), per 1 telecamera	☎
<b>GEGCOREGEVI</b>	Licenza per collegare GEVISOFT agli NVR G-CORE	☎
<b>GEGH</b>	Licenza G-HEALTH <b>Server</b> per monitoraggio stato di salute degli NVR Geutebrueck	☎
<b>GEGHCC</b>	Licenza G-HEALTH <b>Client</b> per inviare lo stato di salute degli NVR Geutebrueck al Server G-HEALTH	☎
<b>GEGSIM</b>	PSIM Geutebrueck per gestione centralizzata degli NVR G-CORE	☎

### ACCESSORI HARDWARE

€

<b>GEGMBEG</b>	Tastiera di controllo: display a colori multi-touch, tasti funzione programmabili	☎
----------------	---	---

I prodotti e servizi Geutebrueck qui evidenziati rappresentano solo una selezione. Per quotazioni e ulteriori dettagli, si prega di contattare Sicurit.

# SWITCH PROFESSIONALI UNMANAGED 2 e 4 PORTE PoE+ Uplink su RJ45



**SWPOE2LG**



**SWPOE4/65WL**

<b>Versione</b>	2 x 10/100/1000Mbps PoE+ su RJ45 1 porta uplink 10/100/1000Mbps su RJ45	4 x 10/100Mbps PoE+ su RJ45 2 porte uplink 10/100Mbps su RJ45
<b>Distanza di Trasmissione</b>	100m (predefinita) ~ 250 m	100Mbps su 100m funzione <b>LONG DISTANCE</b> (10Mbps/250m) da porta 3 a porta 6
<b>Protocolli</b>	IEEE802.3 10BASE-T, IEEE802.3i 10Base-T, IEEE802.3u 100Base-TX, IEEE802.3x	
<b>Funzionalità</b>	-	
<b>Prestazioni</b>	Banda passante (Throughput) 12 Gbps	Banda passante (Throughput) 1.6 Gbps
<b>Protocollo PoE+</b>	Porta 1-2 IEEE802.3af/at @ PoE+	da porta 3 a porta 6 IEEE802.3af/at @ PoE+
<b>Potenza per porta</b>	30W	30W
<b>Potenza totale max erogabile in PoE+</b>	48W	65W
<b>Alimentazione</b>	48-57V (alimentatore esterno)	52V (alimentatore esterno)
<b>Consumi</b>	Standby <4W Pieno carico <45W	Standby <4W Pieno carico ~65W
<b>Protezioni</b>	Protezione da sovratensioni 4KV 8/20us	
<b>Temperatura operativa</b>	-20~+55°C	
<b>Tipo di installazione</b>	desktop, a parete	desktop, a parete
<b>Dimensioni (mm)</b>	103*50*29	118*95*28

 **PROTEZIONE DA SOVRATENSIONE 4KV 8/20 MS**

# SWITCH PROFESSIONALI UNMANAGED 8 e 16 PORTE PoE+ DOPPIO Uplink su RJ45 1GB



SPECIFICHE	SWPOE8G/120W	SWPOE162PGL
Versione	PORTE POE 8*10/100BASE-TX 2 PORTE RJ45 UPLINK 10/100/1000BASE-T	16 X 10/100MBPS POE+ SU RJ45 2 PORTE UPLINK 10/100/1000MBPS SU RJ45
Distanza di Trasmissione	funzione <b>'LONG DISTANCE'</b> (10Mbps/250m) da porta 1 a porta 8	100Mbps su 100m, 1000Mbps su 100m, funzione <b>LONG DISTANCE</b> (10Mbps/250m) da porta 9 a porta 16
Protocolli	IEEE802.3 10BASE-T, IEEE802.3i 10Base-T, IEEE802.3u 100Base-TX, IEEE802.3ab 1000Base-T, IEEE802.3z 1000Base-X, IEEE802.3x	
Funzionalità	-	
Prestazioni	Banda passante (Throughput) 192Gbps	Banda passante (Throughput) 14.8Gbps
Protocollo PoE+	da porta 1 a porta 8 IEEE802.3af/at @ PoE+	da porta 1 a porta 16 IEEE802.3af/at @ PoE+
Potenza per porta	30W	30W
Potenza totale max erogabile in PoE+	120W	250W
Alimentazione	Alimentatore integrato, AC100~240V 50-60Hz	AC 100~240V 50-60Hz
Consumi	Standby <15W, Pieno carico ~120W	Standby <15W, Pieno carico ~120W
Protezioni	Protezione da sovratensioni 4KV 8/20us	
Temperatura operativa	-20~+55°C	
Tipo di installazione	desktop, a parete	desktop, a parete, Rack 1U
Dimensioni (mm)	195*130*40	270*181*44.5

**PROTEZIONE DA SOVRATENSIONE 4KV 8/20 MS**

# SWITCH PROFESSIONALI UNMANAGED PORTE PoE+ con DOPPIO Uplink su RJ45 1Gbps


**SWPOE242PGL**

**SWPOE84PGF**

**SWPOE42PG**

<b>Versione</b>	<b>10/100M 24 PORTE + 2 PORTE RAME X UPLINK 10/100/1000M</b>	<b>100MBPS POE+ DOPPIO UPLINK 1GBPS RJ45 E DOPPIO UPLINK IN FIBRA</b>	<b>100MBPS/1000MBPS POE+ DOPPIO UPLINK 1GBPS</b>
<b>Connettori</b>	10/100M 24 porte + 2 porte rame x uplink 10/100/1000M	8 x 10/100 PoE+ su RJ45 2 porte uplink 10/100/1000Mbps su RJ45 2 porte uplink x 1000Base-X uplink SFP	4 x 10/100/1000Mbps PoE+ su RJ45. 2 porte uplink 10/100/1000Mbps su RJ45
<b>Distanza di Trasmissione</b>	funzione <b>LONG DISTANCE</b> (10Mbps/250m) da porta 17 a 24	funzione <b>LONG DISTANCE</b> (10Mbps/250m)	100Mbps su 100m 1000Mbps su 100m
<b>Protocolli</b>	IEEE802.3 10BASE-T, IEEE802.3i 10Base-T, IEEE802.3u 100Base-TX, IEEE802.3ab 1000Base-T, IEEE802.3x		
<b>Funzionalità</b>	-	-	-
<b>Prestazioni</b>		Banda passante (Throughput) 12Gbps	Banda passante (Throughput) 16Gbps
<b>Protocollo PoE+</b>	da porta 1 a porta 24 IEEE802.3af/at @ PoE+	da porta 1 a porta 8 IEEE802.3af/at @ PoE+	da porta 1 a porta 4 IEEE802.3af/at @ PoE+
<b>Potenza per porta</b>	30W	30W	30W
<b>Potenza totale max erogabile in PoE+</b>	250W	250W	65W
<b>Alimentazione</b>	AC 100~240V 50-60Hz	AC 100~240V 50-60Hz	AC 100~240V 50-60Hz
<b>Consumi</b>	Standby <20W, Pieno carico <250W	Standby <6W, Pieno carico ~ 120W	Standby <5W, Pieno carico ~65W
<b>Protezioni</b>	Protezione da sovratensioni 4KV 8/20us		
<b>Temperatura operativa</b>	-20~+55°C	-20~+55°C	-20~+55°C
<b>Tipo di installazione</b>	desktop, a parete	desktop, a parete, Rack 1U	desktop, a parete
<b>Dimensioni (mm)</b>	330*204*44	270*181*44.5	118*95*28

# SWITCH PROFESSIONALI MANAGED PoE DA RACK



**SWPOE8GFM**



**SWPOE16GFM**



**SWPOE24**

<b>Versione</b>	100Mbps/1000Mbps PoE+ + doppio Uplink 1Gbps in fibra	10/100/1000M PoE+ + 4 Uplink 100/1000M in fibra	100Mbps/1000Mbps PoE+ + doppio Uplink Combo 1Gbps Rj45 o doppio Uplink in fibra
<b>Versione</b>	8 x 10/100/1000Mbps PoE+ su RJ45 2 porte uplink SFP 100/1000Mbps 1000Base-X, 1 x RS232 console port	16 x 10/100/1000 Mbps PoE+ 4 Uplink 100/1000 Mbps in fibra 1 x RS232 console port	24 x 10/100Mbps PoE+ su RJ45 2 porte uplink 10/100/1000Mbps su RJ45 o 2 porte uplink x 1000Base-X uplink SFP, 1 x RS232 console port
<b>Distanza di Trasmissione</b>	100Mbps su 100m, 1Gbps Multi-mode: 850nm / 0 ~ 550m, Single-mode: 1310nm / 0 ~ 40km, 1550nm / 0 ~ 120km	Modalità multipla: 850 nm/0 ~ 550 M, modalità singola: 1310 nm/0 ~ 40 km, 1550 nm/0 ~ 120 km	100Mbps su 100m, 1000Mbps su 100m 1Gbps Multi-mode: 850nm / 0 ~ 550m, Single-mode: 1310nm / 0 ~ 40km, 1550nm / 0 ~ 120km
<b>Protocolli</b>	IEEE802.3 10BASE-T, IEEE802.3i 10Base-T, IEEE802.3u 100Base-TX, IEEE802.3ab 1000Base-T, IEEE802.3z 1000Base-X, IEEE802.3x		
<b>Network Management Type</b>	L2+		
<b>Prestazioni</b>	Banda passante (Throughput) 192Gbps	192 Gbps	Banda passante (Throughput) 64Gbps
<b>Protocollo PoE+</b>	da porta 1 a porta 8 IEEE802.3af/at @ PoE+	da porta 1 a 16 IEEE802.3af/at @ POE	da porta 1 a porta 24 IEEE802.3af/at @ PoE+
<b>Gestione PoE+</b>	Limite di potenza totale dell'alimentatore PoE+ Allocazione della potenza di uscita PoE+, off/af /at Configurazione priorità uscita PoE+ Stato di funzionamento PoE+ Avvio ritardato dell'alimentazione Pianificazione del funzionamento e del tempo PoE+	Stato operativo PoE, Avvio ritardato alimentazione, Configurazione priorità uscita PoE Limite di potenza totale dell'alimentatore PoE Programmazione del funzionamento e del tempo PoE, Assegnazione della potenza di uscita PoE, off/af/at	Configurazione priorità uscita PoE+ Stato di funzionamento PoE+ Avvio ritardato dell'alimentazione Pianificazione del funzionamento e del tempo PoE+
<b>Potenza per porta</b>	30W		
<b>Potenza totale massima erogabile in PoE+</b>	130W	250W	400W
<b>Alimentazione</b>	AC 100~240V 50-60Hz		
<b>Consumi</b>	Standby<8W, Pieno carico ~ 130W	Standby 16W, Pieno carico 240W	Standby<18W, Pieno carico ~ 400W
<b>Protezioni</b>	Protezione da sovratensioni 4KV 8/20us		
<b>Temperatura operativa</b>	-20~+55°C		
<b>Tipo di installazione</b>	desktop, Rack 1U	desktop, Rack 1U	desktop, a parete, Rack 1U
<b>Dimensioni (mm)</b>	270*181*44,5	440*290*44,5	440*290*44,5


**SWLAN4IND**

**SWLAN4INDGM**

**SWLANFIB10G824M**

Versione	<b>UNMANAGED</b> <b>100Mbps PoE+ e doppio Uplink 100Mbps</b>	<b>MANAGED</b> <b>100MBPS E DOPPIO UPLINK 1GBPS IN FIBRA</b>	<b>MANAGED</b> <b>100/1000MBPS + 1GBPS IN FIBRA + 10GBPS FIBRA</b>
<b>Connettori</b>	6 x 10/100Mbps su RJ45	4 x 10/100Mbps su RJ45 2 porte uplink x 1000Base-X uplink SFP 1 x RS232 console port	8 x 10/100/1000Mbps su RJ45 24 porte x 1000Base- SFP 4 porte x 10Gbps uplink SFP 1 x RS232 console port
<b>Distanza di trasmissione</b>	100Mbps su 100m	100Mbps su 100m 1Gbps Multi-mode: 850nm / 0 ~ 550m, Single-mode: 1310nm / 0 ~ 40km, 1550nm / 0 ~ 120km	100Mbps su 100m 1000Mbps su 100m 1Gbps Multi-mode: 850nm / 0 ~ 550m, Single-mode: 1310nm / 0 ~ 40km, 1550nm / 0 ~ 120km
<b>Protocolli</b>	IEEE802.3 10BASE-T, IEEE802.3i 10Base-T, IEEE802.3u 100Base-TX, IEEE802.3u 100Base-FX, IEEE802.3	IEEE802.3 10BASE-T, IEEE802.3i 10Base-T, IEEE802.3u 100Base-TX, IEEE802.3ab, 1000Base-TX, IEEE802.3z 1000Base-X IEEE802.3x	IEEE802.3 10BASE-T, IEEE802.3i 10Base-T, IEEE802.3u 100Base-TX IEEE802.3ab 1000Base-TX, IEEE802.3z 1000Base-X IEEE802.3x, 10GBase-SR/LR
<b>Prestazioni</b>	Banda passante (Throughput) 1.6Gbps	Banda passante (Throughput) 128Gbps	Banda passante (Throughput) 598Gbps
<b>Network Management Type</b>		L2+	L2+
<b>Alimentazione</b>	12-48VDC; 5 Pin Connettore industriale Phoenix , protezione su inversione polarità alimentate industriale esterno (non compreso)		AC 100~240V 50-60Hz
<b>Consumi</b>	Standby<4W, Pieno carico ~ 5W	Standby<6W, Pieno carico ~ 8W	Standby<20W, Pieno carico ~ 45W
<b>Protezioni</b>	Protezione da sovratensioni 4KV 8/20us		Protezione da sovratensioni 4KV 8/20us
<b>Temperatura operativa</b>	-40~+75°C		-20~+55°C
<b>Tipo di installazione</b>	desktop, DIN Rail		desktop, Rack 1U
<b>Dimensioni (mm)</b>	119*100*30	145*134.5*47.5	440*290*44.5

# Switch industriali PoE+ UNMANAGED



**SWPOE8IND4G**



**SWPOE4IND**



**SWPOE4INDG**

<b>Versione</b>	<b>100MBPS POE+ E DOPPIO UPLINK 1GBPS RJ45 E DOPPIO UPLINK IN FIBRA</b>	<b>10/100/1000MB RJ45 2 PORTE UPLINK 100/1000MB</b>	<b>100MBPS/1000MBPS POE+ E DOPPIO UPLINK 1GBPS IN FIBRA</b>
<b>Connettori</b>	8 x 10/100 PoE+ su RJ45 2 porte uplink 10/100/1000Mbps su RJ45 2 porte uplink x 1000Base-X uplink SFP	4 porte PoE 10/100/1000Base-T (dati/alimentazione) 2 porte RJ45 uplink 10/100/1000Base-T (dati) 2 set di interfacce di alimentazione CC ridondanti V+, V-	4 x 10/100/1000Mbps PoE+ su RJ45 2 porte uplink SFP 100/1000Mbps 1000Base-X
<b>Distanza di Trasmissione</b>	100Mbps su 100m, 1000Mbps su 100m, 1Gbps Multi-mode: 850nm / 0 ~ 550m, Single-mode: 1310nm / 0 ~ 40km, 1550nm / 0 ~ 120km	100Mbps su 100m, 1000Mbps su 100m	100Mbps su 100m, 1000Mbps su 100m, 1Gbps Multi-mode: 850nm / 0 ~ 550m, Single-mode: 1310nm / 0 ~ 40km, 1550nm / 0 ~ 120km
<b>Protocolli</b>	IEEE802.3 10BASE-T, IEEE802.3i 10Base-T, IEEE802.3u 100Base-TX, IEEE802.3ab 1000Base-T, IEEE802.3z 1000Base-X, IEEE802.3x		
<b>Prestazioni</b>	Banda passante (Throughput) 12Gbps	Banda passante (Throughput) 16Gbps	Banda passante (Throughput) 16Gbps
<b>Protocollo PoE+</b>	da porta 1 a porta 8 IEEE802.3af/at @ PoE+	da porta 1 a porta 4 IEEE802.3af/at @ PoE+	da porta 1 a porta 4 IEEE802.3af/at @ PoE+
<b>Potenza per porta</b>	30W	30W	30W
<b>Potenza totale massima erogabile in PoE+</b>	120W	120W	60W
<b>Alimentazione</b>	12-48VDC; 5 Pin Connettore industriale Phoenix protezione su inversione polarità, alimentatore industriale esterno (non compreso)	No, alimentatore industriale opzionale da 48 V/ 60 W o 48 V/ 120 W	12-48VDC; 5 Pin Connettore industriale Phoenix protezione su inversione polarità, alimentatore industriale esterno (non compreso)
<b>Consumi</b>	Standby <8W, Pieno carico ~ 120W	Standby <5W, Pieno carico af <60W, a <120W	Standby <4W, Pieno carico ~ 60W
<b>Protezioni</b>	Protezione da sovratensioni 4KV 8/20us		
<b>Temperatura operativa</b>	-40~+75°C	-40~+80°C	-40~+75°C
<b>Tipo di installazione</b>	desktop, DIN Rail	desktop, DIN Rail	desktop, DIN Rail
<b>Dimensioni (mm)</b>	165*148*54	119*100*30	119*100*30





**SWPOE4INDM**



**SWPOE8INDM**

Versione	100Mbps/1000Mbps PoE+ e doppio Uplink 1Gbps in fibra	
<b>Connettori</b>	4 x 10/100/1000Mbps PoE+ su RJ45 2 porte uplink SFP 100/1000Mbps 1000Base-X 1 x RS232 console port	8 x 10/100/1000Mbps PoE+ su RJ45 2 porte uplink SFP 100/1000Mbps 1000Base-X 1 x RS232 console port
<b>Distanza di Trasmissione</b>	100Mbps su 100m, 1000Mbps su 100m, 1Gbps Multi-mode: 850nm / 0 ~ 550m, Single-mode: 1310nm / 0 ~ 40km, 1550nm / 0 ~ 120km	
<b>Protocolli</b>	IEEE802.3 10BASE-T, IEEE802.3i 10Base-T, IEEE802.3u 100Base-TX, IEEE802.3ab 1000Base-T, IEEE802.3z 1000Base-X, IEEE802.3x	
<b>Network Management Type</b>	L2+	
<b>Prestazioni</b>	Banda passante (Throughput) 128Gbps	Banda passante (Throughput) 192Gbps
<b>Protocollo PoE+</b>	da porta 1 a porta 4 IEEE802.3af/at @ PoE+	da porta 1 a porta 8 IEEE802.3af/at @ PoE+
<b>Potenza per porta</b>	30W	
<b>Potenza totale massima erogabile in PoE+</b>	60W	120W
<b>Alimentazione</b>	12-48VDC; 5 Pin Connettore industriale Phoenix , protezione su inversione polarità, alimentatore industriale esterno (non compreso)	
<b>Consumi</b>	Standby<6W, Pieno carico ~ 60W	Standby<8W, Pieno carico ~ 120W
<b>Protezioni</b>	Protezione da sovratensioni 4KV 8/20us	
<b>Temperatura operativa</b>	-40~+75°C	
<b>Tipo di installazione</b>	desktop, DIN Rail	
<b>Dimensioni (mm)</b>	145*134.5*47.5	165*148*54



**SWPOEALI60**

Alimentatore industriale  
60W-48VCC - tensione  
ingresso da 90Vca a  
264Vca



**SWPOEALI120**

Alimentatore industriale  
120W-48VCC-tensione  
ingresso da 90Vca a  
264Vca

**SWPOEALI240**

Alimentatore industriale  
240W-48VCC-tensione  
ingresso da 90Vca a  
264Vca

**SWPOEALI480**

Alimentatore industriale  
480W-48VCC-tensione  
ingresso da 90Vca a  
264Vca

**SWSFPTLC**

SFP 1.25Gb-speed attacco LC per fibra SM monomodale TX  
(singola fibra per TX/RX)

**SWSFPRLC**

SFP 1.25Gb-speed attacco LC per fibra SM monomodale RX  
(singola fibra per TX/RX)

**SWSFPTSC**

SFP 1.25Gb-speed attacco SC per fibra SM monomodale TX  
(singola fibra per TX/RX)

**SWSFPRSC**

SFP 1.25Gb-speed attacco LC per fibra SM monomodale RX  
(singola fibra per TX/RX)

**SWSFP10LCMM**

SFP 10Gb-speed attacco LC per fibra MM 850nm - 300m  
(modulo RX+TX)

**SWSFP10LCSM**

SFP 10Gb-speed attacco LC per fibra SM 1310nm - 20km  
(modulo RX+TX)

**SWSFP1LCMM**

SFP 1.25Gb-speed attacco LC per fibra MM 850nm - 550m  
(modulo RX+TX)

**SWSFP1LCSM**

SFP 1.25Gb-speed attacco LC per fibra SM 1310nm 20km  
(modulo RX+TX)

**SWSFPT10LC**

SFP 10Gb-speed attacco LC per fibra SM monomodale TX  
(singola fibra per TX/RX)

**SWSFPR10LC**

SFP 10Gb-speed attacco LC per fibra SM monomodale  
RX(singola fibra per TX/RX)

**SWSFPLAN**

Adattatore LAN per slot SFP

# ALIMENTATORI & ACCESSORI PER VIDEOSORVEGLIANZA IP



**TVAL2000ST**

Alimentatore inglobato per uso  
esterno per custodie serie TVCUS,  
90-240Vca / 12Vcc - 2,0A



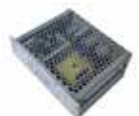
**TVAL2000N**

Alimentatore per telecamere  
100-240Vca /12Vcc - 2A



**TVAL5000N**

Alimentatore per telecamere  
100-240Vca /12Vcc - 5A



**TVAL6000**

Alimentatore switching per  
telecamere 100-240Vca - 12V - 6A



**TVAL12V**

Alimentatore 220Vca/12Vcc - 1A per telecamere  
12Vcc



**TVALPOE30**

Alimentatore 230Vca con uscita PoE+ - 30W



**TVALPOE60**

Nuovo alimentatore 230Vca con uscita  
PoE++ - 60W



**TVSPLAT2**

Nuovo splitter attivo stagno per esterno,  
ingresso rete/PoE+ - uscita rete e 12Vcc - 15,4W  
(per telecamere senza PoE)



**MONEXT60**

Kit di trasmissione per segnale HDMI full HD  
con ripetitore di infrarosso per telecomando  
max 60 mt - su cavo rete CAT 6



**RT40004G**

<b>Connettività</b>	4G, WiFi
<b>Interfaccia Network</b>	4 porte LAN 10/100 Mbps
<b>Slot SIM</b>	1 x 2FF MINI SIM
<b>Alimentazione</b>	12V-1A
<b>Chipset</b>	Modello MT7620N
<b>WiFi</b>	IEEE 802.11 /b/g/n
<b>Antenna 4G / Wifi</b>	Doppia Antenna esterna
<b>Banda Wi-Fi</b>	2400 MHz-2483,5 MHz
<b>Gestione</b>	APN automatico, APN manuale, impostazioni WIFI, impostazioni di routing, impostazioni firewall, LED di stato (rete 4G, LAN e WiFi), backup internet
<b>Standard tecnico</b>	Sicurezza Wi-Fi WPA/WPA2
<b>Browser</b>	IE (7.0 e successivi), Firefox (3.0 e successivi), Safari (4.0 e successivi), Opera (10.0 e successivi), Chrome (10.0 e versioni successive)
<b>Temperatura di esercizio</b>	da -20 a 60°C
<b>Umidità</b>	dal 5% al 95%



**TVUPSMINI12W**

<b>Potenza di uscita</b>	max 12W	900 W (cos $\Phi$ = 0,9)
<b>Tensione nominale</b>	100-240Vac/50-60Hz	Monofase 230Vac
<b>Tensione e corrente di uscita</b>	5, 7.5, 9, 12 Vdc = 1000mA	230Vac
<b>Tensione e corrente di uscita USB</b>	5Vdc = 1000mA	-
<b>Batteria</b>	Litio	Piombo acido, sigillate, senza manutenzione
<b>Capacità della batteria</b>	2200mAh*4	7AH *1
<b>Peso</b>	375 g	4,5 Kg
<b>Dimensioni</b>	166 x 103 x 29 mm	100 x 140 x 280 mm
<b>Range di temperatura</b>	0°C - 40°C	0°C - 40°C
<b>Umidità</b>	20% - 90%	20% - 90%
<b>Colore</b>	Bianco	Nero



**TVUPS1100**



## TESTCAM5N

<b>Schermo</b>	5,0" 1920x1080 FULL HD
<b>Touch-screen</b>	SI
<b>Wi-Fi</b>	SI
<b>Protocolli</b>	Supporta oltre 40 protocolli proprietari delle marche più diffuse - protocollo AHD, CVI, TVI e ONVIF
<b>Ingressi Video</b>	BNC x <b>AHD - CVI - TVI - CVBS</b> RJ45 x IN LAN
<b>Controllo PTZ</b>	Supporto PTZ su ONVIF e PTZ analogico su cavo coassiale Supporta RS232/RS485, Baud 600-115200bps, compatibile con oltre 30 protocolli tra cui PELCO-D/P, Samsung, Panasonic, Lilin, Yaan ..
<b>Uscita PoE+</b>	48Vcc, Max 24W
<b>Formato Video supportato</b>	<b>AHD, CVI, TVI con risoluzione massima 4K</b>
<b>Audio</b>	Audio IN
<b>Ingressi video</b>	HDMI e VGA Full HD
<b>Uscita Alimentazione</b>	12V /3A
<b>Alimentazione</b>	Batteria ai polimeri di litio da 7,4V - fino a 16 ore di autonomia
<b>Dimensioni (mm)</b>	183 x 110 x 42
<b>Altro</b>	Analizzatore per cavo Ethernet - Generatore di segnale Sistema operativo Android®



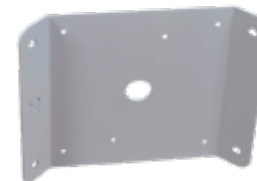
**TVACJB**



**TVACT2**



**TVACTUB50**



**TVACANG**



**TVACJB10**

	SCATOLA DI GIUNZIONE	SCATOLA DI GIUNZIONE	SCATOLA DI GIUNZIONE	STAFFA	SCATOLA DI GIUNZIONE
Descrizione	<p>Contenitore <b>in policarbonato</b> per esterno per collegamento cavi e alimentatori. Doppia sigillatura per esterno. Colore bianco</p>	<p>Dispositivo a T <b>in policarbonato</b> per collegamento 2 telecamere a 90° Colore bianco</p>	<p>Supporto <b>in policarbonato</b> (tubo)</p>	<p>Staffa angolare interno Design robusto in acciaio Colore bianco</p>	<p>Contenitore <b>in policarbonato</b> tondo per esterno per collegamento cavi e alimentatori</p>
Dimensioni	200 (A) x 150 (L) x 85 (P) mm	250 (H) x 100 (Ø) mm	Lunghezza 50 cm	Area di montaggio 130 (A) x 140 (L) mm	Diametro 100 mm altezza 50 mm



**DSAFEBOX**



**DSAFEBOX2**



**DSAFEBOXV**

**DSAFEBOXT**

	ARMADIO METALLICO SAFE PRIVACY	ARMADIO METALLICO SAFE PRIVACY	KIT VENTOLA	
Descrizione	BOX per protezione videoregistratori SICURIT serie Hybrid, Super Hybrid, IP da 4, 8, 16 e 32 canali, MONITOR, SWITCH e alimentatori	BOX per protezione videoregistratori SICURIT serie Hybrid, Super Hybrid, IP da 4, 8 e 16 canali	Kit ventola di raffreddamento termostata per serie DSAFEBOX	Kit tamper opzionale per DSAFEBOX e DSAFEBOX2
Dimensioni	Dimensioni esterne 533 x 652 x 200 mm (H x L x P)	Dimensioni esterne 432 x 500 x 120 mm (H x L x P)	Dimensioni 120 x 120 mm	-

**HARD DISK PER VIDEOREGISTRATORI SICURIT**



<b>VDRMSC1000ESPPU</b>	Hard-disk interno SATA PURPLE 1 Terabyte installato
<b>VDRMSC2000ESPPU</b>	Hard-disk interno SATA PURPLE 2 Terabyte installato
<b>VDRMSC3000ESPPU</b>	Hard-disk interno SATA PURPLE 3 Terabyte installato
<b>VDRMSC4000ESPPU</b>	Hard-disk interno SATA PURPLE 4 Terabyte installato
<b>VDRMSC2TESPRE</b>	Hard-disk interno alta affidabilità, 2 Terabyte installato
<b>VDRMSC4TESPRE</b>	Hard-disk interno alta affidabilità, 4 Terabyte installato
<b>VDRMSC250SSD</b>	Hard-disk interno a stato solido 250 GByte installato

**CAVI COASSIALI, UTP E COMPOSITI**



<b>CVIRG174</b>	Cavo coassiale RG 174
<b>CVIRG205</b>	Cavo composito coassiale RG 174 + cavo 2x0,50 per alimentazione 12Vcc
<b>CVIRG59</b>	Cavo coassiale RG 59
<b>CVIRGHD</b>	Cavo coassiale HD diametro 3,5 mm per impianti video AHD e HD-SDI - colore blu matasse da 100 mt
<b>CVIRGHD205</b>	Cavo composito coassiale HD diametro 3,5 mm per impianti video AHD e HD-SDI - colore blu matasse da 100 mt + cavo 2x0,50 per 12Vcc
<b>CVIUTP</b>	Cavo UTP <b>cat. 5E</b>
<b>CVIUTP6</b>	Cavo UTP <b>cat. 6</b>

**OBIETTIVO 2 MEGAPIXEL**



**OBMV2812ECO**

Obiettivo 2 MP Sicurit 1/3" CS  
autoiris senza amplificatore  
2,8-12 mm F 1,4

**RICETRASMETTITORI**



**TVEZ310AHDN**

Coppia di ricetrasmittitori  
passivi di segnale video  
HD-CVI/AHD/TVI/CVBS, 8MP,  
su doppino telefonico  
portata max 200 m

## CONNETTORI

	<b>TVUG260</b>	Connettore BNC a crimpare per cavo coassiale RG59
	<b>TVUG174N</b>	Connettore BNC a crimpare per cavo coassiale RG174
	<b>TVBNCHD</b>	Connettore BNC maschio a crimpare per cavo coassiale HD
	<b>TVCONRG</b>	Connettore BNC con terminale a morsetti per cavi RG174 e RG59
	<b>TV12VCON</b>	Connettore DC maschio con morsetti per alimentazione 12Vcc
	<b>TV12VCONF</b>	Connettore DC femmina con morsetti per alimentazione 12Vcc
	<b>TVBNC008</b>	Connettore BNC a T - 1 maschio / 2 femmine - isolamento polipropilene
	<b>TVBNC007</b>	Connettore BNC femmine / femmina - isolamento polipropilene
	<b>TVCONRJ45</b>	Connettore RJ45
	<b>TVBNC201</b>	Adattatore RCA maschio / BNC femmina

## CONNETTORI UNIVERSALI E ACCESSORI



**TVUNIBNCM**

Connettore universale BNC maschio

## CONNETTORI PASSANTI RJ45



**TVCONRJ45PAS**

Connettore RJ45 passante

**TVCONRJ45PAS6U**

Connettore RJ45 passante per cavo CAT 6

## CONVERTITORI CVBS/HDMI E HDMI/CVBS



**MONCONVCVHD**

Convertitore da CVBS a HDMI (senza adattatore TVBNC201)



**MONCONVHDCV**

Convertitore da HDMI a CVBS (senza adattatore TVBNC201)



# SICURIT AI PROGRESS

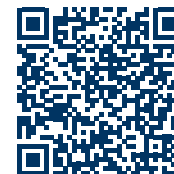
SCOPRI LA NUOVA LINEA VIDEOSORVEGLIANZA  
SICURIT AI PROGRESS  
CON INTELLIGENZA ARTIFICIALE



SCARICA IL CATALOGO AI PROGRESS

# GRUNDIG

SICURIT TI PROPONE IN ESCLUSIVA  
TUTTA LA GAMMA GRUNDIG SECURITY  
E GRUNDIG SMART - ARTIFICIAL INTELLIGENCE



SCARICA IL CATALOGO GRUNDIG



SCARICA IL CATALOGO GRUNDIG SMART

## **PREMESSA**

Le presenti condizioni di vendita si applicano integralmente ad ogni altro contratto stipulato dal Fornitore, salvo deroghe particolari scritte, valide per il singolo contratto. In caso di discordanza le condizioni generali di vendita prevalgono sulle eventuali condizioni di acquisto del cliente. Qualora una qualunque disposizione contenente nelle presenti Condizioni Generali di Vendita risulti non valida illegittima o non applicabile, le rimanenti disposizioni contenute nelle presenti rimarranno pienamente in vigore.

Il conferimento dell'ordine comporta l'accettazione integrale delle presenti condizioni di vendita. Se nelle condizioni di pagamento è previsto il versamento di una rata all'ordine, resta facoltà del fornitore di sospendere l'esecuzione del contratto fino al ricevimento della stessa.

Il fornitore si riserva la facoltà di apportare alle dimensioni o alle dimensioni o alla struttura delle apparecchiature quelle modifiche estetico-funzionali suggerite da esigenze di carattere tecnico.

## **PREZZI**

I prezzi esposti possono essere variati, senza preavviso, qualora aumentassero i costi dei prodotti, del Fornitore e/o del fabbricante sia all'origine, sia in dipendenza di modificazione nelle tariffe dei trasporti e nelle spese ad esse inerenti o di natura fiscale, sia in dipendenza di rapporti di cambio con le valute estere, sia per qualsiasi altra causa e daranno diritto al Fornitore di aumentare in proporzione il prezzo delle merci anche quando esista un preciso impegno contrattuale.

I prezzi non includono il trasporto, IVA ed altri accessori, ivi compreso ogni altro aggravio fiscale in genere, anche se decretato durante l'esecuzione del contratto.

## **CONDIZIONI DI PAGAMENTO**

Il pagamento, comunque e dovunque risulti contrattata, venduta, consegnata e fornita la merce, deve essere effettuato direttamente al domicilio del Fornitore per contanti alla consegna, salvo diversa indicazione scritta, nella forma e nei termini specificati.

Il pagamento effettuato per mezzo di assegni circolari e/o bancari, anche se tale modalità risultasse dall'ordine, avviene ad esclusivo rischio e pericolo dell'acquirente nel senso che quest'ultimo non è liberato dalla sua obbligazione di pagamento se non prova l'avvenuto effettivo incasso da parte del fornitore.

In caso di ritardo o irregolarità nei pagamenti, trascorsi otto giorni dalla scadenza convenuta, il cliente è costituito in mora ed il Fornitore è esonerato dal prestare la garanzia sui prodotti forniti e avrà diritto:

- Di sospendere immediatamente e senza alcuna formalità le forniture relative a tutti gli ordini in corso del medesimo cliente, anche se dipendenti da altri contratti;
- Di spiccare tratta per l'ammontare delle fatture scadute;
- Di esigere l'immediato ed integrale pagamento del credito o di averlo in altro modo garantito.

Sui ritardati pagamenti decorreranno gli interessi di mora nella misura del 5% oltre il "prime rate".

Eventuali contestazioni di uno o più partite di merce non legittimano il cliente a sospendere i pagamenti, ai sensi e per gli effetti di cui all'art. 1462 Codice Civile.

## **RISOLUZIONE DEL CONTRATTO**

Qualora nei confronti del cliente vengano elevati protesti di assegni e cambiali, promosse procedure esecutive, di concordato preventivo o di fallimento, così come in caso di sopravvenuta incapacità legale del cliente, liquidazione della sua azienda, modificazione della stessa, irregolarità nei pagamenti. Il Fornitore si riserva la facoltà di risolvere unilateralmente il contratto, dandone comunicazione scritta al cliente.

## **RISERVA DI PROPRIETÀ**

Il Fornitore conserva la proprietà dei materiali forniti fino al totale saldo della fornitura, e perciò l'acquirente non potrà né alienarli, né darli in pegno, né trasferiti altrove. Qualora si addivenga alla risoluzione del contratto per inadempimento dell'Acquirente, gli acconti rimarranno acquisiti dal Fornitore a titolo di indennità, salvo il disposto dell'art. 1526 Codice Civile.

## **FORO COMPETENTE**

Per le controversie che dovessero insorgere circa l'interpretazione e l'esecuzione del contratto di fornitura e risolvibili tramite l'arbitrato, sarà esclusivamente competente il Foro di Milano, né si potrà derogare a tale competenza neppure nel caso in cui il cliente agisse contro il Fornitore in seguito ad azioni contro di lui promosse da terzi.

## **GARANZIE**

Per le apparecchiature elettroniche, se non diversamente precisato, è fornita una garanzia completa per le parti di ricambio e mano d'opera, come descritto nella tabella "DURATA GARANZIE", sempre che ciò non dipenda da naturale logoramento, da guasti causati da imperizia, negligenza o errata installazione da parte del compratore o da condizioni ambientali, elettriche, climatiche o fisiche.

Per tutti gli altri materiali, eventuali reclami dovranno essere avanzati al fornitore per iscritto entro i 15 giorni dal loro ricevimento e comunque entro i 30 giorni dalla spedizione dal magazzino del Fornitore.

Decorso tale termine senza che risultano manomessi, riparati da terzi o utilizzati non conformemente alle condizioni di impegno previste. I prodotti contestati possono essere inviati al Fornitore soltanto previa intesa caso per caso.

Per i prodotti che a suo insindacabile giudizio risultassero difettosi, è facoltà del Fornitore riparare o sostituire i prodotti senza che ciò comporti alcuna responsabilità a suo carico per eventuali danni di qualsiasi genere ed a qualsiasi titolo subiti dal cliente a causa di ciò.

La spedizione dei prodotti inviati al fornitore in applicazione della presente garanzia, come pure le eventuali spese di imballo e ogni altra spesa accessoria, sono a rischio e spese del cliente.

## **TERMINI DI CONSEGNA**

I termini di consegna indicati nel contratto sono orientativamente e senza alcun impegno dal parte del Fornitore, sono pertanto condizionati sia dalle possibilità di produzione del Fornitore e dei Fabbricanti sia da eventi di forza maggiore quali: scioperi del personale del Fornitore, dei Fabbricanti, delle dogane, delle poste, vettori, spedizionieri ecc. i provvedimenti e/o delle Autorità, le calamità naturali ecc.. In nessun caso potranno essere posti a carico dal Fornitore danni diretti e/o indiretti per ritarda consegna. Il ritardo nella consegna non legittima l'acquirente ad annullare in tutto o in parte il contratto. Le consegne possono essere frazionate.

## **SPEDIZIONE**

Le merci si intendono fornite franco magazzino del Fornitore in Milano.

Anche qualora, in deroga, venga pattuita la resa franco destinatario esse viaggiano sempre per conto ed a completo rischio del cliente, anche nel caso in cui il vettore sia stato scelto dal Fornitore.

Reclami relativi alla merce fornita debbono pervenire, per iscritto, al Fornitore entro 15 giorno dal ricevimento della partita contestata e comunque entro 30 giorni della spedizione dalla spedizione del magazzino del Fornitore sotto pena di scadenza.

Il Fornitore non assume quindi alcuna responsabilità per i danni che dovessero verificarsi durante il viaggio. Ogni reclamo contro il Vettore dovrà essere fatto dal cliente a suo nome e per suo conto.

## **ESONERO DA RESPONSABILITÀ**

Stipulando il contratto il cliente si assume l'onere di essere a conoscenza di tutte le limitazioni legali e le norme di sicurezza relative all'impiego dei prodotti forniti.

## **SUCCESSIVE FORNITURE**

Le presenti condizioni generali di vendita hanno valore per qualsiasi successiva fornitura allo stesso cliente, senza che via sia necessità di ripeterle o di richiamarle espressamente.



# CERTIFICATO

No. SCU006693Q

si certifica che

## SICURIT Alarmitalia S.p.A.

Via Gadames, 91/93 - 20151 - Milano, Italia

opera secondo un sistema di gestione che è stato giudicato conforme alla norma

## ISO 9001:2015

per il campo di applicazione:

Progettazione, produzione, commercializzazione ed assistenza di apparecchiature e sistemi a controllo remoto e non, quali: sistema di sicurezza (antintrusione sorveglianza, trasmissione con televisore a circuito chiuso o aperto), sistemi di gestione di impianti antincendio.

Data di emissione: 30 Marzo 2023

Valido fino al: 29 Marzo 2026 (nel rispetto del programma di audit concordato, a condizione di esito positivo per ciascun audit ed in conformità con i termini e condizioni di certificazione.)

Data di prima emissione: 29 Marzo 2017

Mo Ghaus Operations Director, SOCOTEC Certification UK

Il presente certificato è una traduzione dalla lingua inglese. Si raccomanda di notare che la versione originale è l'unico documento vincolante



0063



SOCOTEC Certification UK Ltd, 4 Gardane Court  
Serbert Close, Portishead, Bristol BS20 7ES  
UNITED KINGDOM

<http://socotec-certification-international.co.uk>



## SICURIT È DISTRIBUTORE ESCLUSIVO PER L'ITALIA DEI PRODOTTI AD ALTA SICUREZZA METEL



### SCARICA IL CATALOGO METEL SERIE IPLOG

**SICURIT Alarmitalia** si riserva il diritto di apportare modifiche senza preavviso, indispensabili all'innovazione della produzione e non si assume alcuna garanzia per eventuali errori. Tutti i marchi potrebbero essere marchi di fabbrica registrati dei rispettivi produttori e devono essere considerati come tali.

Catalistino SICURIT TVCC - Edizione 0.4 - 022025

Azienda sostenitrice A.I.P.S.



# SICURIT

## ALARMITALIA



Azienda Certificata



### SICURIT Alarmitalia® SpA

Via Gadames, 91  
20151 MILANO  
Italy  
Tel. 02 380701  
Fax 02 3088067  
E-mail: [info@sicurit.it](mailto:info@sicurit.it)  
[www.sicurit.it](http://www.sicurit.it)

### SICURIT Piemonte

Via Lesna, 22  
10095 Grugliasco (TO)  
Tel. 011 7701668  
Fax 011 7701675  
Commerciale 1: 320 2646898  
Commerciale 2: 335 6085670  
Tecnico: 347 2323406  
E-mail: [torino@sicurit.it](mailto:torino@sicurit.it)

### SICURIT Veneto e Friuli

Viale dell'industria 23/6  
35129 Padova (PD)  
Tel. 049 7808387  
Fax 049 7808389  
Commerciale: 366 2639114  
E-mail: [padova@sicurit.it](mailto:padova@sicurit.it)

### SICURIT Emilia Romagna

Via del Sostegno, 24  
40131 Bologna (BO)  
Tel. 051 6354455  
Fax 051 6350936  
Commerciale: 345 5617170  
E-mail: [bologna@sicurit.it](mailto:bologna@sicurit.it)

### SICURIT Toscana

Via dei Cadolingi, 2/4  
50018 Scandicci (FI)  
Tel. 055 7310214  
Fax 055 7310215  
Commerciale: 345 2959113  
E-mail: [firenze@sicurit.it](mailto:firenze@sicurit.it)

### SICURIT Marche Abruzzo - Molise

Via Guido Rossa, 12  
60131 Ancona (AN)  
Tel. 071 804514 - Fax 071 8047161  
Commerciale 1: 328 7687307  
Commerciale 2: 344 0334715  
E-mail: [ancona@sicurit.it](mailto:ancona@sicurit.it)

### SICURIT Lazio

Via Luigi Perna, 45  
00142 Roma  
Tel. 06 5415412  
Fax 06 54223060  
Commerciale: 335 5838176  
E-mail: [roma@sicurit.it](mailto:roma@sicurit.it)

### SICURIT Sicilia

Via Giuffrida Castorina, 11/13/15  
95128 Catania (CT)  
Tel. 095 7167423  
Fax 095 505276  
Commerciale: 366 3271170  
E-mail: [catania@sicurit.it](mailto:catania@sicurit.it)



**DISPONIBILE**  
presso tutti i  
**Sicurit Point**

### Veneto

**BOSTON DISTRIBUZIONE e SERVIZI**  
VIA SANTA MARIA, 84  
36030 SARCEDO (VI)  
Tel. 0445 1651375  
[commerciale@bostondistribuzione.it](mailto:commerciale@bostondistribuzione.it)